

UBND TỈNH BÌNH DƯƠNG
TRƯỜNG ĐẠI HỌC THỦ DẦU MỘT



Địa chỉ: Số 06, Trần Văn Ôn, Phường Phú Hòa, TP. Thủ Dầu Một, tỉnh Bình Dương

Điện thoại: (0274) 3822518

Fax: 0274 3837 150


Website: www.tdmu.edu.vn

**QUY TRÌNH
CẤP THẺ THƯ VIỆN**

Mã số: QT/BTVHL/02

Ban hành lần: 01

Hiệu lực từ ngày :/ 12 / 2024


 <p>TRƯỜNG ĐẠI HỌC THU DẦU MỘT 1976 THU DAU MOT UNIVERSITY</p>	QUY TRÌNH CẤP THẺ THƯ VIỆN	Mã số: QT/BTVHL/02 Ban hành lần: 01 Ngày hiệu lực:...../12/2024
---	---	---

Theo dõi sửa chữa/bổ sung tài liệu

Ngày	Vị trí	Nội dung sửa đổi	Ghi chú

Phân phối tài liệu

TT	Đơn vị
1	Ban Thư viện và Học liệu
2	Người sử dụng của Ban Thư viện và Học liệu
3	Các đơn vị thuộc và trực thuộc Trường

 <p>TRƯỜNG ĐẠI HỌC THỦ DẦU MỘT 1976 THU DAU MOT UNIVERSITY</p>	<p>QUY TRÌNH CẤP THẺ THƯ VIỆN</p>	<p>Mã số: QT/BTVHL/02 Ban hành lần: 01 Ngày hiệu lực:...../12/2024</p>
--	--	--

1. MỤC ĐÍCH

Quy trình này nhằm chuẩn hóa các bước thực hiện, đảm bảo việc cấp thẻ diễn ra nhanh chóng, chính xác và minh bạch; nâng cao hiệu quả quản lý, tạo điều kiện thuận lợi cho NSD tiếp cận tài nguyên thông tin thư viện. Đồng thời, quy trình góp phần cải thiện chất lượng dịch vụ, nâng cao sự hài lòng của NSD, tăng cường uy tín và sự chuyên nghiệp của Ban Thư viện và Học liệu Trường Đại học Thủ Dầu Một.

2. PHẠM VI ÁP DỤNG

Quy trình này áp dụng cho Người sử dụng của Ban Thư viện và Học liệu Trường Đại học Thủ Dầu Một.

3. TÀI LIỆU THAM CHIẾU

- Luật số 46/2019/QH14 ngày 21 tháng 11 năm 2019 của Quốc hội về việc ban hành Luật Thư viện;
- Thông tư số 14/2023/TT-BGDĐT ngày 17 tháng 7 năm 2023 của Bộ trưởng Bộ Giáo dục và Đào tạo về ban hành Quy định tiêu chuẩn Thư viện cơ sở giáo dục đại học;
- Quyết định số 260/QĐ-ĐHTDM ngày 13 tháng 3 năm 2024 của Trường Đại học Thủ Dầu Một về Quy chế tổ chức và hoạt động của Trung tâm Học liệu trường Đại học Thủ Dầu Một;
- Tiêu chuẩn Quốc gia ISO 21001:2018 của Hệ thống Quản lý Tổ chức giáo dục năm 2018.


4. THUẬT NGỮ, ĐỊNH NGHĨA VÀ TỪ VIẾT TẮT

4.1. Thuật ngữ, định nghĩa


Cấp thẻ sử dụng Ban Thư viện và học liệu (BTV&HL) là quá trình BTV&HL cung cấp thẻ nhận dạng hoặc tài khoản cho người sử dụng đủ điều kiện nhằm xác nhận tư cách thành viên, cho phép họ sử dụng các dịch vụ và tài nguyên của BTV&HL.

4.2. Từ viết tắt

BCS&HTNH	Ban Chăm sóc và hỗ trợ người học
BQLĐTĐH	Ban Quản lý đào tạo đại học
BQLĐTSDH	Ban Quản lý đào tạo sau đại học
BTV&HL	Ban Thư viện và học liệu
CBGV	Cán bộ giảng viên
HVSĐH	Học viên sau đại học
NSD	Người sử dụng
NSDNT	Người sử dụng ngoài trường
SV	Sinh viên

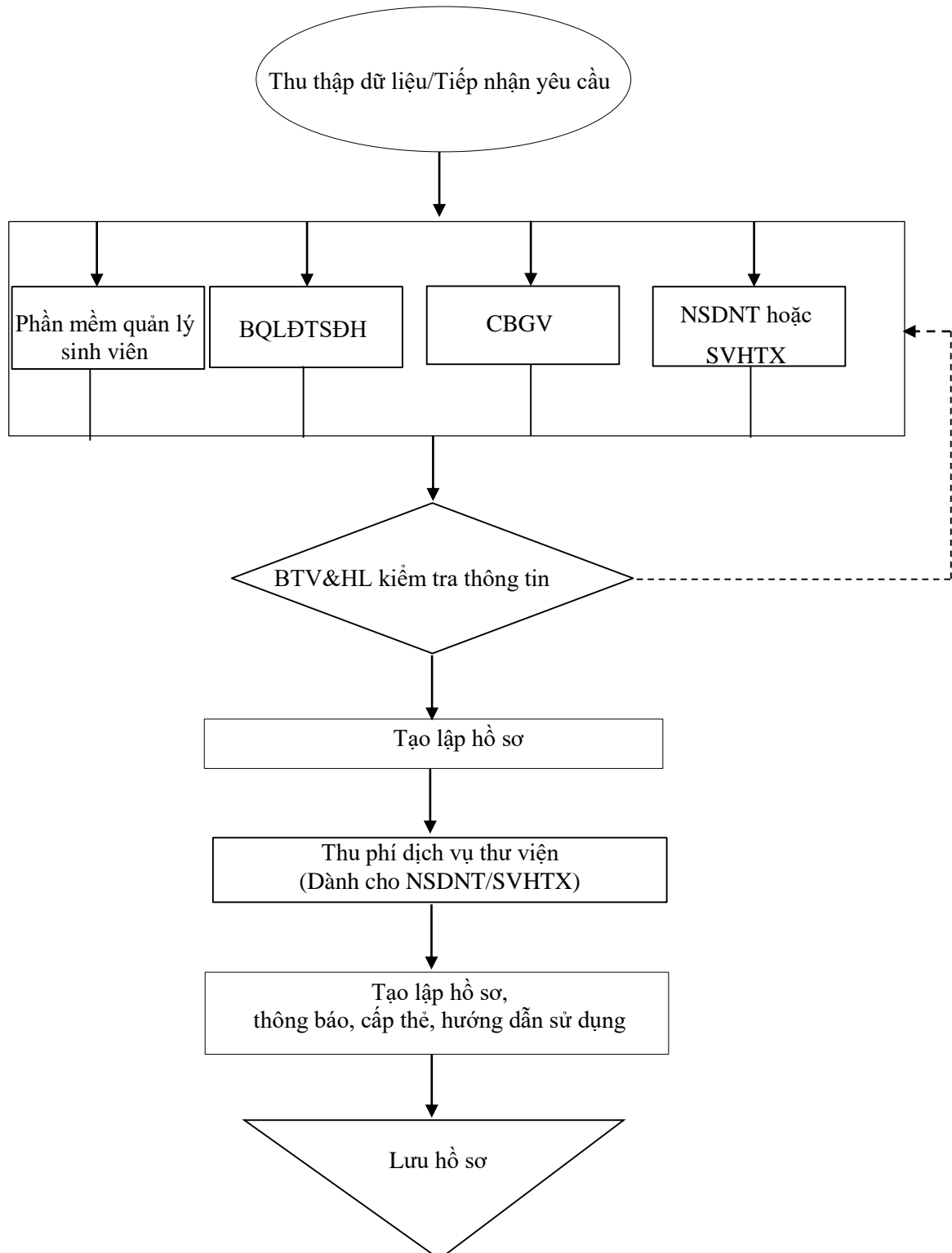
 <p>TRƯỜNG ĐẠI HỌC THU DẦU MỘT 1976 THU DAU MOT UNIVERSITY</p>	<p>QUY TRÌNH CẤP THẺ THƯ VIỆN</p>	<p>Mã số: QT/BTVHL/02 Ban hành lần: 01 Ngày hiệu lực:...../12/2024</p>
---	---	--


SVHTX	Sinh viên hệ thường xuyên
-------	---------------------------

 <p>TRƯỜNG ĐẠI HỌC THỦ DẦU MỘT 1976 THU DAU MOT UNIVERSITY</p>	QUY TRÌNH CẤP THẺ THƯ VIỆN	Mã số: QT/BTVHL/02 Ban hành lần: 01 Ngày hiệu lực:...../12/2024
---	---	---

5. NỘI DUNG QUY TRÌNH


5.1. Lưu đồ



 <p>TRƯỜNG ĐẠI HỌC THỦ DẦU MỘT 1976 THU DAU MOT UNIVERSITY</p>	QUY TRÌNH CẤP THẺ THƯ VIỆN	Mã số: QT/BTVHL/02 Ban hành lần: 01 Ngày hiệu lực:...../12/2024
---	---	---

5.2. Mô tả

TT	Nội dung công việc	Thời hạn hoàn thành	Người chịu trách nhiệm	Đơn vị phối hợp	Biểu mẫu/ hồ sơ Minh chứng
1	Thu thập dữ liệu/Tiếp nhận yêu cầu: - Đối với dữ liệu SV: BTV&HL thu thập từ phần mềm quản lý sinh viên. - Đối với HVSDH: BQLĐTSĐH cung cấp. - Đối với CBGV, NSDNT, SVHTX: Gửi phiếu đăng ký tạo tài khoản cho BTV&HL.	30 phút - 01 ngày	BTV &HL	- NSD - BCS&HTNH - BQLĐTSĐH - BQLĐTĐH	- NSD01.CBGV - NSD01.CT - NSD01.NT - NSD01.SVHTX
2	BTV&HL kiểm tra tính đầy đủ và hợp lệ thông tin NSD	01 - 03 ngày	BTV &HL	- NSD - BCS&HTNH - BQLĐTSĐH - BQLĐTĐH	
3	Thu phí dịch vụ thư viện (nếu có)	01 ngày	BTV &HL	- SVHTX - NSDNT	
4	Tạo lập hồ sơ cho NSDNT	01 ngày	BTV &HL	- NSD - BCS&HTNH - BQLĐTSĐH - BQLĐTĐH	Phần mềm Libol
5	Thông báo, cấp thẻ, hướng dẫn sử dụng	01 ngày	BTV &HL	- NSD - BCS&HTNH - BQLĐTSĐH - BQLĐTĐH	- Email NSD; - Các kênh thông tin của thư viện.
6	Lưu hồ sơ	01 ngày	BTV &HL		Phần mềm libol

 <p>TRƯỜNG ĐẠI HỌC THỦ DẦU MỘT 1976 THU DAU MOT UNIVERSITY</p>	<p>QUY TRÌNH CẤP THẺ THƯ VIỆN</p>	<p>Mã số: QT/BTVHL/02 Ban hành lần: 01 Ngày hiệu lực:...../12/2024</p>
--	--	--

6. HỒ SƠ/ BIỂU MẪU LIÊN QUAN

TT	Tên biểu mẫu	Mã số (nếu có)	Thời gian lưu tối thiểu	Nơi lưu
1	Phiếu đăng ký làm thẻ Thư viện	<ul style="list-style-type: none"> - QT/BTVHL/02/BM01 - QT/BTVHL/02/BM02 - QT/BTVHL/02/BM03 	<p>5 năm (dự kiến theo 1 chu kỳ kiểm định)</p>	<ul style="list-style-type: none"> - BTV&HL - NSD